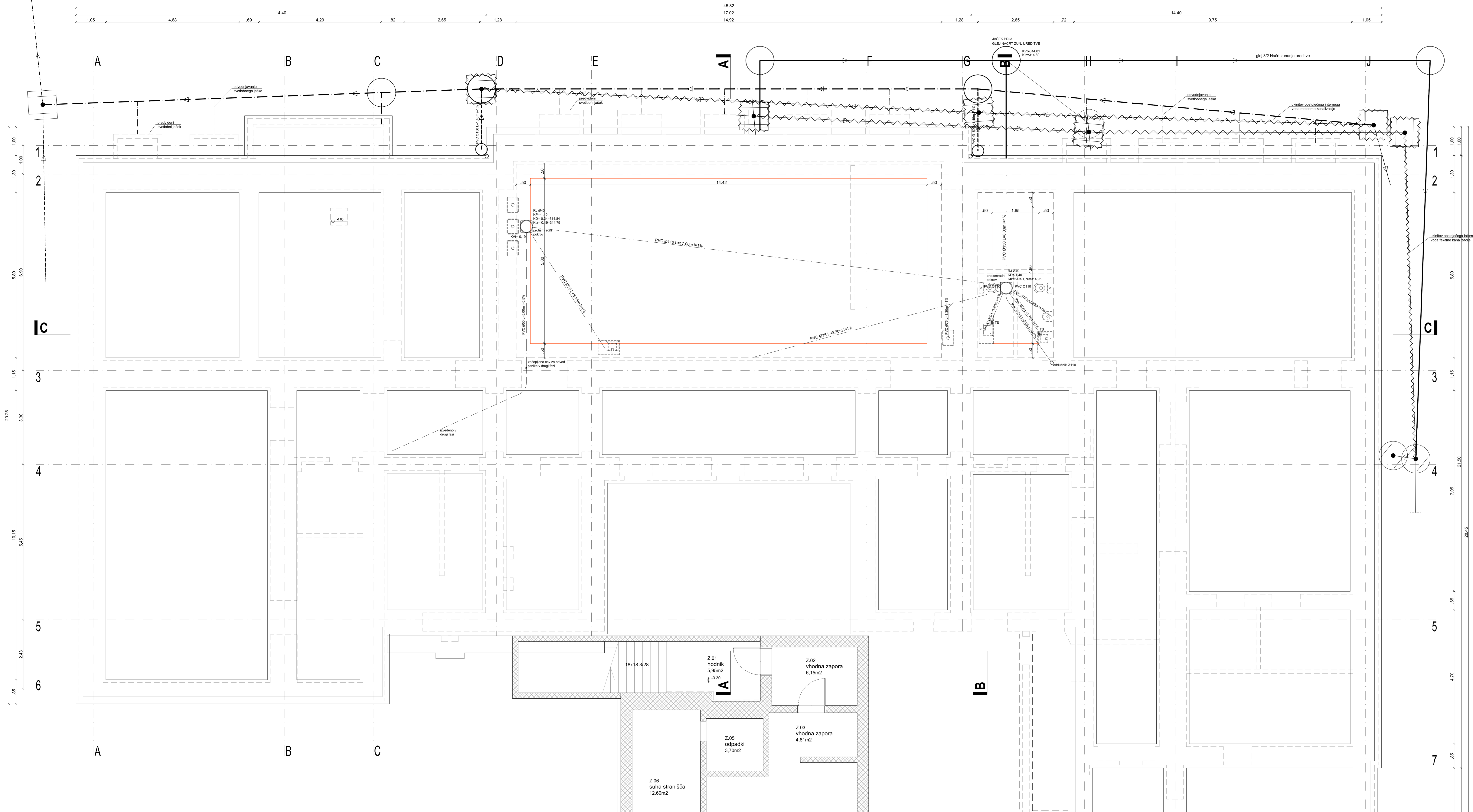


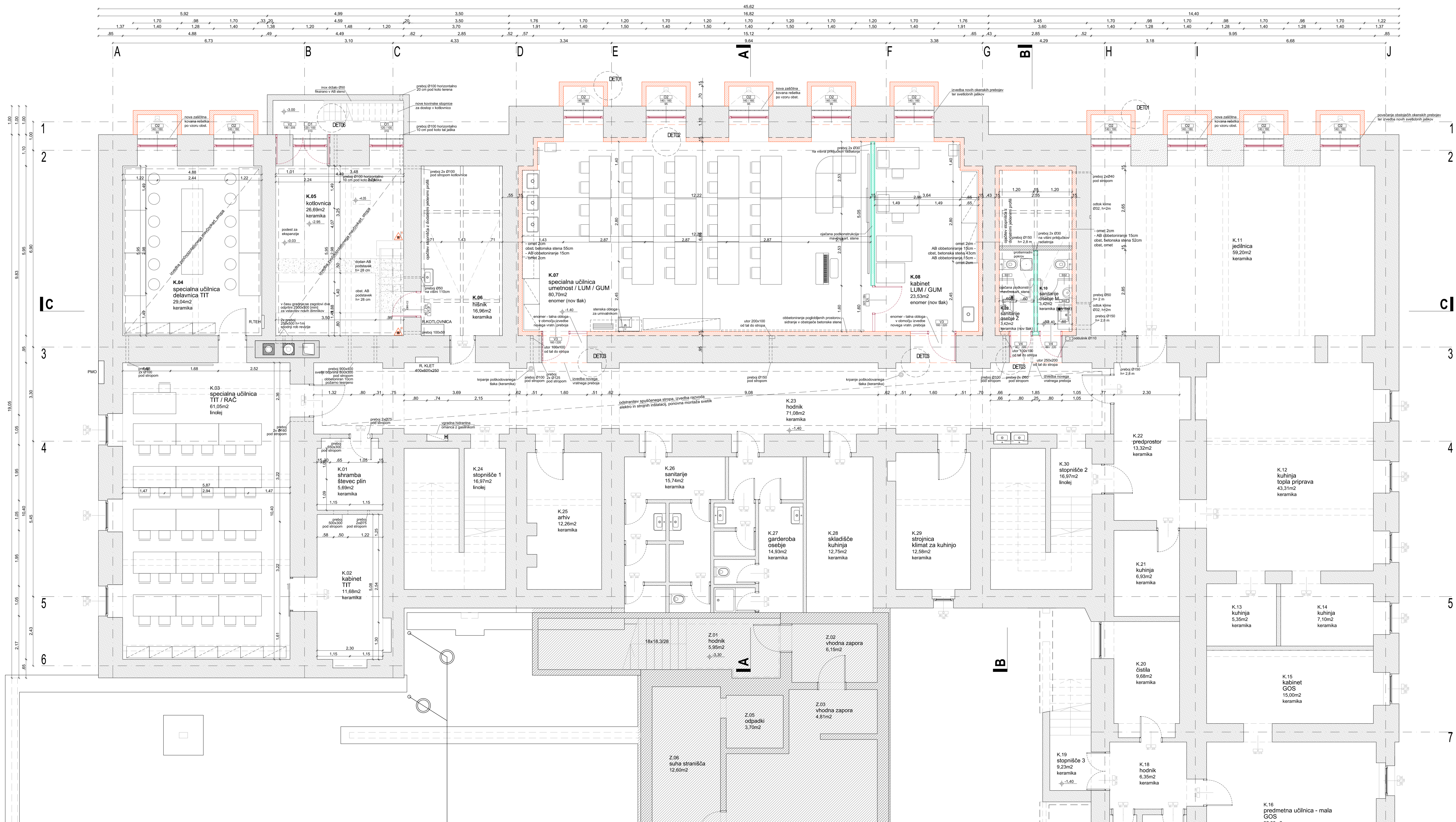
A303-594x1261  
A: 0,75 m<sup>2</sup>  
20.03.2016  
20160301\_Lan\_Pis\_011103a.dwg



- legenda materialov**
- obstoječa konstrukcija
  - AB
  - opeka
  - mavčno kartonska stena
  - cementni estrih / podlžni beton
  - toplotna izolacija
  - nasušje
  - hidroizolacija ali PE folija
  - posegi v sklopu rekonstrukcije
  - novo stabno pohišstvo oz. zamenjava oken/vrat

- opombe:**
- Vse mere je potrebno preveriti na gradbišču!
  - Izvajalec mora pred gradnjo oz. vgradnjo preveriti vse načrte ter bistvene mere. V kolikor se pojavljajo odstopanja, jih mora uskladiti z nadzornikom oz. projektantom arhitekture.
  - Vse spremembe zaradi odstopanj v statični sanaciji, mora potrditi projektant gradbenih konstrukcij in projektant arhitekture.
  - Površine prostorov so podane na zidarske mere. Omet ni upoštevan.
  - Mere vrat so podane v zidarskih merah. Vilna vrata odprtine je podana glede na finalni tok. V kolikor se pojavljajo odstopanja, jih je potrebno uskladiti z nadzornikom oz. projektantom arhitekture.
  - Vse preboje je potrebno uskladiti s projektom arhitekture, gradbenih konstrukcij, elektro inštalacij, strojnih inštalacij in zunanjih ureditev ter dejanskim stanjem na objektu. Priboje je izvajalec dolžan preveriti pred začetkom izvedbe betonskih del.
  - Vse spremembe v postavitvi (mikroklimaciji) strojnih in elektro elementov (radiatori, svetilke, itd.), mora potrditi projektant arhitekture.
  - Posegi na fasadi objekta niso predvideni. Vsa dela (odstranjevanje fasadnih elementov, oken, okenskih rešetk, izkopi ob fasadi...) se izvedejo brez poškodb fasad in fasadnih ometov!

<b>PROJEKT.</b> NOVA GORICA		Projekat: <b>MESTNA OBČINA LJUBLJANA</b> Mesni trg 1, 1000 Ljubljana		Ime: <b>TLORIS TEMELJEV IN KANALIZACIJE</b>	
Mesto: 1.50 Datum: marec 2016		Skupni redni projekt: Taja Sovsek, univ.dipl.inž.arh.		št. št.: ZAPS A-1389	
OSNOVNA ŠOLA FRANCA ROZMANA STANETA		Odgovorni projektant: Taja Sovsek, univ.dipl.inž.arh.		št. št.: ZAPS A-1389	
1 - NAČRT ARHITEKTURE		Datum: marec 2016		Sprememba:	
Vredn. projekta dokumentacije: 13300		Vredn. projekta: 13300		Številka lista: 1.5-13	

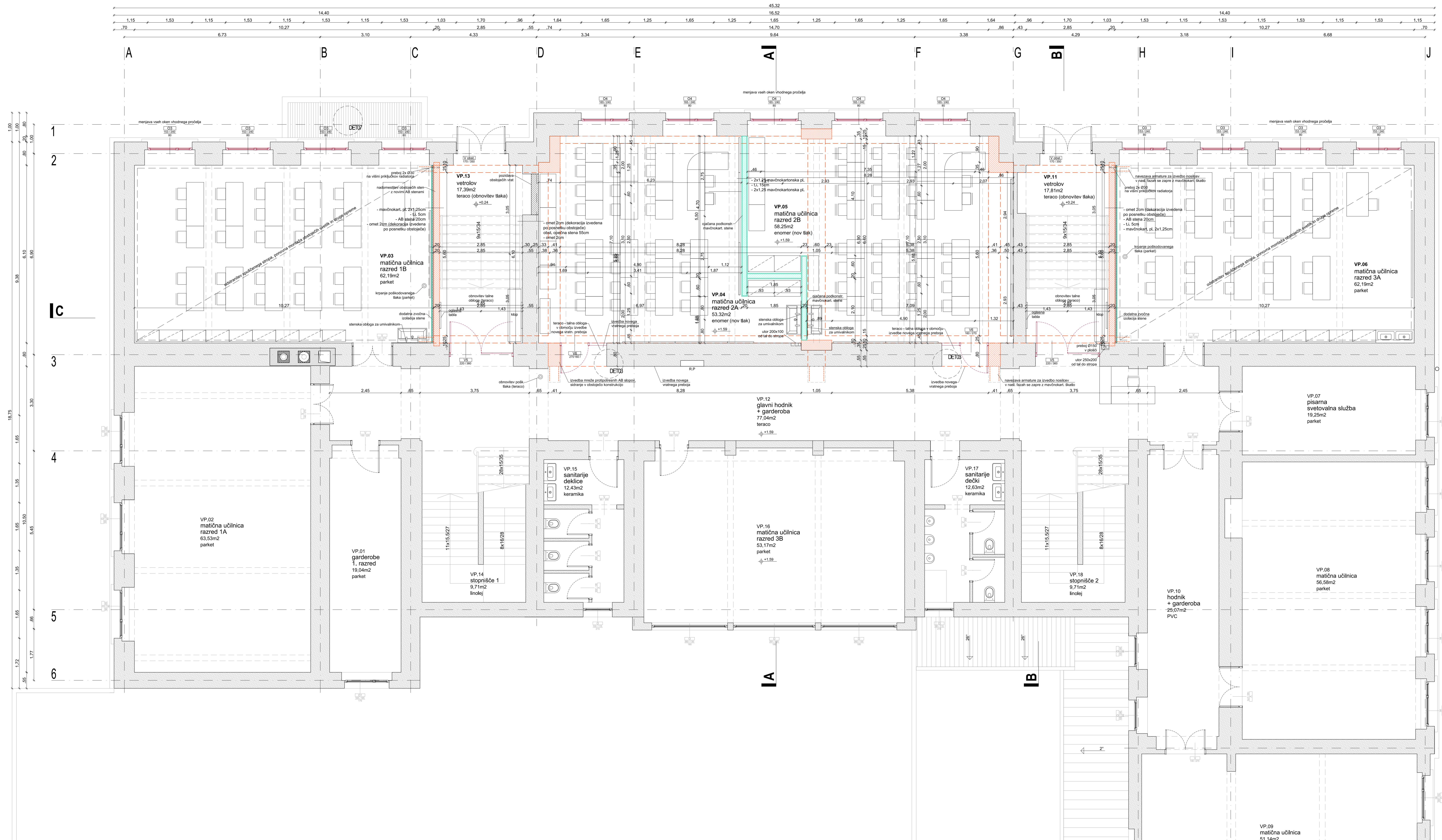


- legenda materialov**
- obstoječa konstrukcija
  - AB
  - opeka
  - mavčno kartonska stena
  - cementni estrih / podložni beton
  - toplotna izolacija
  - nasušje
  - hidroizolacija ali PE folija
  - posegi v sklopu rekonstrukcije
  - novo stabno pohištvo oz. zamenjava okenskih vrv

- opombe:**
- Vse mere je potrebno preveriti na gradbišču!
  - Izvajalec mora pred gradnjo oz. vgradnjo preveriti vse načrte ter bistvene mere. V kolikor se pojavijo odstopanja, jih mora uskladiti z nadzornikom oz. projektantom arhitekture.
  - Vse spremembe zaradi odstopanj v stabihi sanaciji, mora potrditi projektant gradbenih konstrukcij in projektant arhitekture.
  - Površine prostorov so podane na zidarske mere. Ometi ni upoštevati.
  - Mere vrat so podane v zidarskih merah. Vilna vrata odprtine je podana glede na finalni tlak. V kolikor se pojavijo odstopanja, jih je potrebno uskladiti z nadzornikom oz. projektantom arhitekture.
  - Vse preboje je potrebno uskladiti s projektom arhitekture, gradbenih konstrukcij, elektro inštalacij, strojnih inštalacij in zunanjo ureditve ter dejanskim stanjem na objektu. Preboje je izvajalec dolžan preveriti pred začetkom izvedbe betonskih del.
  - Vse spremembe v postavitvi (mikrookrajah) strojnih in elektro elementov (radarji, svetilke, itd.), mora potrditi projektant arhitekture.
  - Posegi na fasadi objekta niso predvideni. Vsa dela (odstranjevanje fasadnih elementov, oken, okenskih rešetk, izkopi ob fasadi...) se izvedejo brez poškodb fasad in fasadnih ometov!

<b>PROJEKT. NOVA GORICA</b> Projekat: MESTNA OBČINA LJUBLJANA Mesni trg 1, 1000 Ljubljana Datum: marec 2016		Ime: TLORIS KLET Merilo: 1:50 Odbornik: Taja Šavli, univ.dipl.inž.arh. Odbornik: Maja Obič, mag.inž.arh.	
OSNOVNA ŠOLA FRANCA ROZMANA STANETA Vseba načrta: 1 - NAČRT ARHITEKTURE Vrsta projekta: Osnovna dokumentacija PD: 1 - FAZA		Str. št.: ZAPS A-1389 Str. št.: ZAPS A-1389 Str. št.: 16/11 Številka lista: 1.5.14	

A303: 59x41261  
 A: 0,75 m<sup>2</sup>  
 29.03.2016  
 20160301\_Lin\_Prg\_010101010101



**legenda materialov**

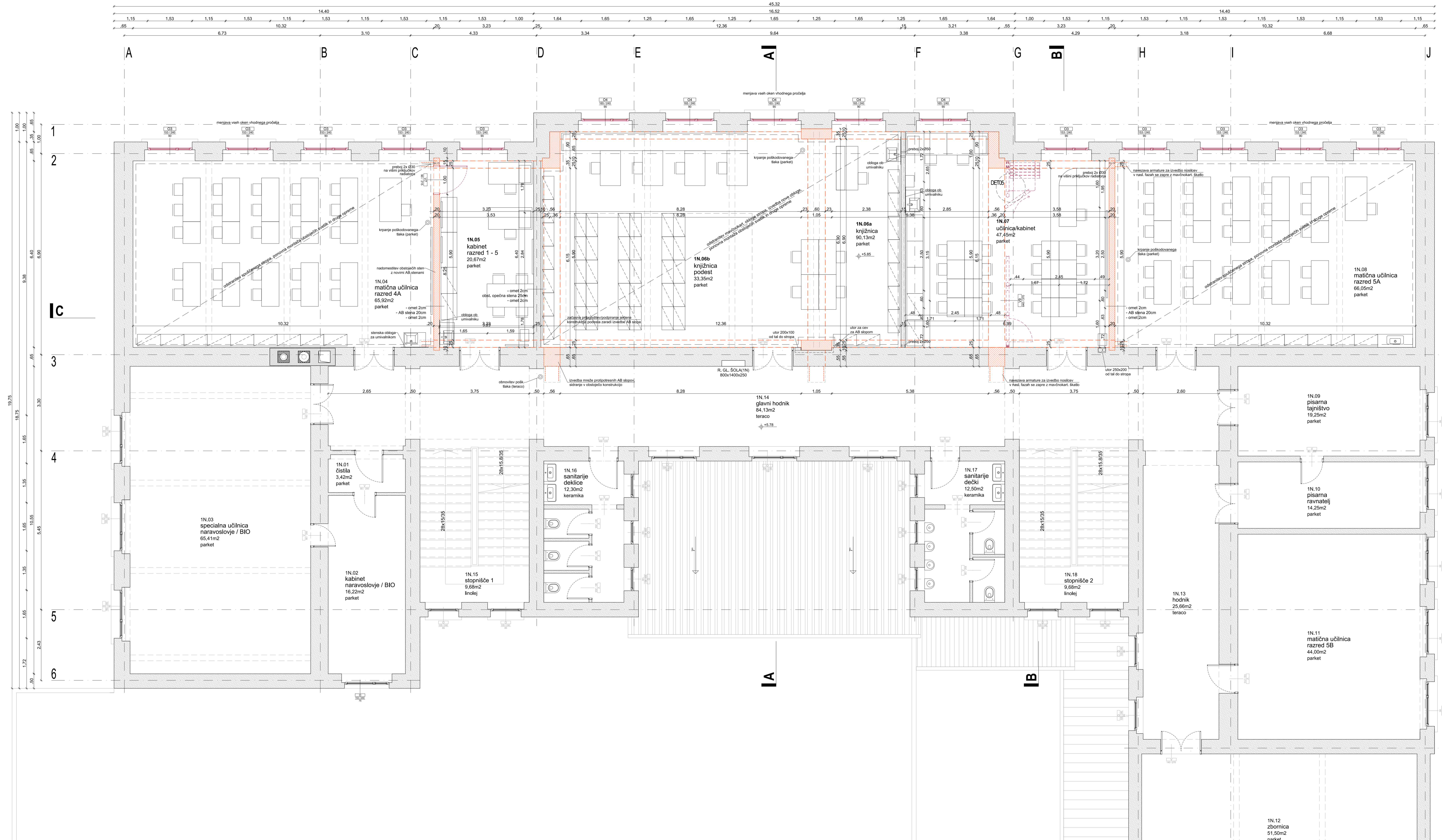
- obstoječa konstrukcija
- AB
- opeka
- mavčno kartonska stena
- cementni estrih / podložni beton
- toplotna izolacija
- nasušje
- hidroizolacija ali PE folija
- posegi v sklopu rekonstrukcije
- novo stabisno pohišstvo oz. zamenjava oken/vrat

**opombe:**

- Vse mere je potrebno preveriti na gradbišču!
- Izvajalec mora pred gradnjo oz. vgradnjo preveriti vse načrte ter bistvene mere. V kolikor se pojavijo odstopanja, jih mora uskladiti z nadzornikom oz. projektantom arhitekture.
- Vse spremembe zaradi odstopanj v stabisni sanaciji, mora potrditi projektant gradbenih konstrukcij in projektant arhitekture.
- Površine prostorov so podane na zidarske mere. Ometi ni upoštevati.
- Mere vrat so podane v zidarskih merah. Vilna vrata odprtine je podana glede na finalni tlak. V kolikor se pojavijo odstopanja, jih je potrebno uskladiti z nadzornikom oz. projektantom arhitekture.
- Vse preboje je potrebno uskladiti s projektom arhitekture, gradbenih konstrukcij, elektro inštalacij, strojnih inštalacij in zunanjim ureditve ter dejanskim stanjem na objektu. Preboje je izvajalec dolžan preveriti pred začetkom izvedbe betonskih del.
- Vse spremembe v postavitvi (mikroključih) strojnih in elektro elementov (radstori, svetilke, itd.), mora potrditi projektant arhitekture.
- Posegi na fasadi objekta niso predvideni. Vsa dela (odstranjevanje fasadnih elementov, oken, okenskih rešetk, izkopi ob fasadi...) se izvedejo brez poškodb fasad in fasadnih ometov!

<b>PROJEKT</b> NOVA GORICA		Projektant: <b>TLORIS VIŠOKEGA PRITLJAJA</b>	
Mestna občina Ljubljana Mestni trg 1, 1000 Ljubljana		Merilo: 1:50	
OSNOVNA ŠOLA FRANCA ROZMANA STANETA		Datum: marec 2016	
Vseba načrt: 1 - NAČRT ARHITEKTURE		Svoška št.: 13302	
Vseba projektna dokumentacija: PD - 1. FAZA		Svoška št.: 13302	
Svoška št.: 13302		Datum: marec 2016	
Svoška št.: 13302		Spremembe:	
Svoška št.: 13302		Svoška št.: 13302	

A203-5941261  
 A: 0,75 m<sup>2</sup>  
 29.03.2016  
 20160001\_Can\_Fin\_pgl\_Ljubljana



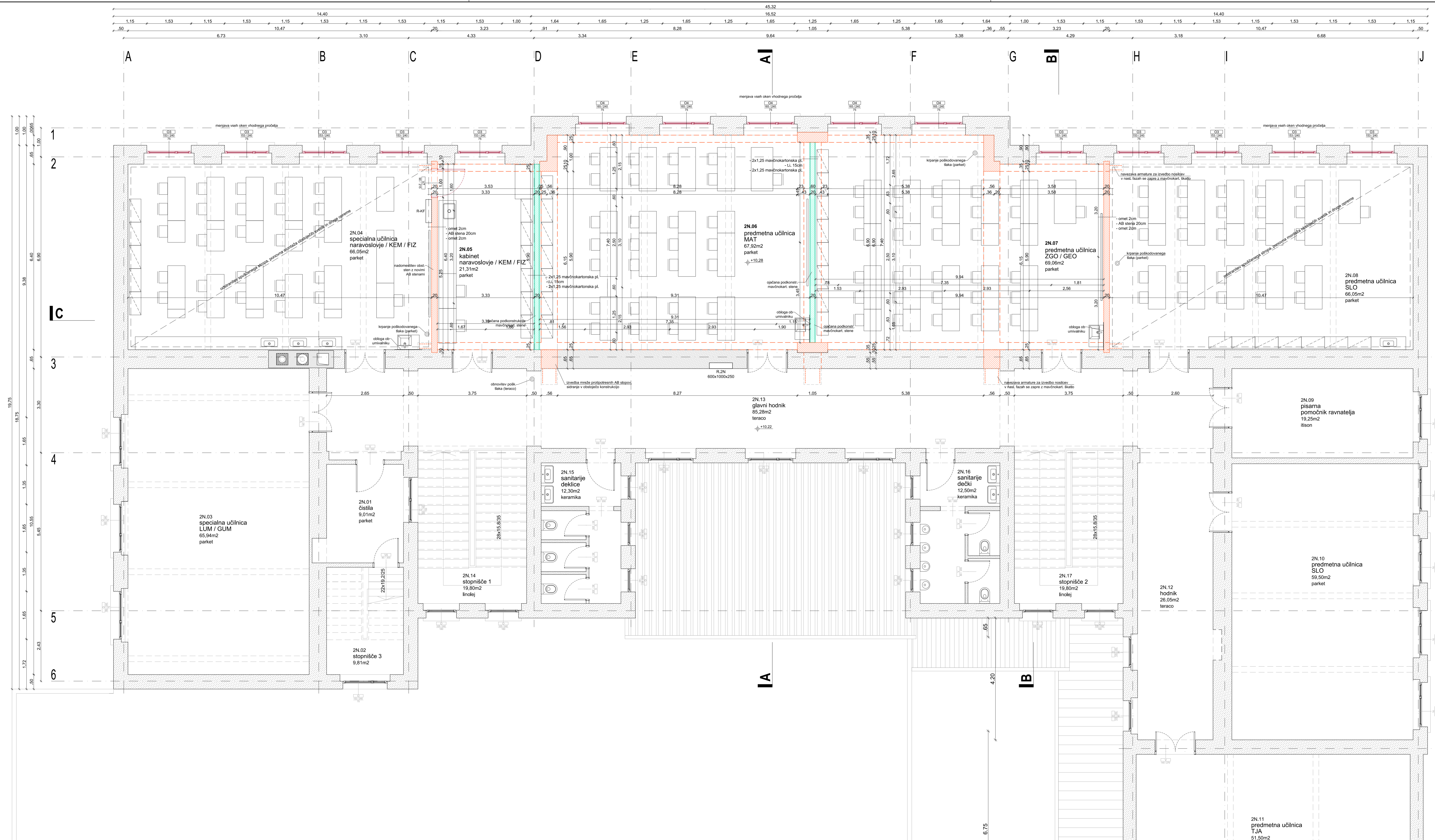
**legenda materialov**

- obstoječa konstrukcija
- AB
- opeka
- mavčno kartonska stena
- cementni estrih / podložni beton
- toplotna izolacija
- nasušje
- hidroizolacija ali PE folija
- posegi v sklopu rekonstrukcije
- novo stabno pohištvo oz. zamenjava oken/vrat

- opombe:**
- Vse mere je potrebno preveriti na gradbišču!
  - Izvajalec mora pred gradnjo oz. vgradnjo preveriti vse načrte ter bistvene mere. V kolikor se pojavijo odstopanja, jih mora uskladiti z nadzornikom oz. projektantom arhitekture.
  - Vse spremembe zaradi odstopanj v statični sanaciji, mora potrditi projektant gradbenih konstrukcij in projektant arhitekture.
  - Površine prostorov so podane na zidarskih merah. Omet ni upoštevan.
  - Mere vrat so podane v zidarskih merah. Vilna vrata odprtine je podana glede na finalni blok. V kolikor se pojavijo odstopanja, jih je potrebno uskladiti z nadzornikom oz. projektantom arhitekture.
  - Vse preboje je potrebno uskladiti s projektom arhitekture, gradbenih konstrukcij, elektro inštalacij, strojnih inštalacij in zunanjim ureditve ter dejanskim stanjem na objektu. Priboje je izvajalec obznan preveriti pred začetkom izvedbe betonskih del.
  - Vse spremembe v postavitvi (mikroklimaciji) strojnih in elektro elementov (radarji, svetilke, itd.), mora potrditi projektant arhitekture.
  - Posegi na fasadi objekta niso predvideni. Vsa dela (odstranjevanje fasadnih elementov, oken, okenskih rešetk, izkopi ob fasadi...) se izvedejo brez poškodb fasad in fasadnih ometov!

<b>PROJEKT</b> NOVA GORICA		Projekt: <b>MESTNA OBČINA LJUBLJANA</b> Mestni trg 1, 1000 Ljubljana		Naslov: <b>TLORIS 1. NADSTROPJA</b>	
Mesto: 1.50 Datum: 13.02.2016 20160301_Lm_Pm_001_Ljubljana		Merilo: 1:50 Oblikovni risi: Taja Šavelj, univ.dipl.inž.arh.		št. št.: ZAPS A-1389 št. št.: ZAPS A-1389 št. št.: 16/11	
OSNOVNA ŠOLA FRANCA ROZMANA STANETA		Odgovorni projektant: Taja Šavelj, univ.dipl.inž.arh.		Datum: marec 2016	
Vseba načrte: 1 - NAČRT ARHITEKTURE		Svoška načrta: 13892		Svoška projekta: 13892	
Vseba projektno dokumentacije: PD - 1. FAZA		Datum: marec 2016		Spremembe: Številka lista: 1.5-16	

A203-594x1261  
 A: 0,75 m<sup>2</sup>  
 29.03.2016  
 20160301\_Lm\_Pm\_001\_Ljubljana



**legenda materialov**

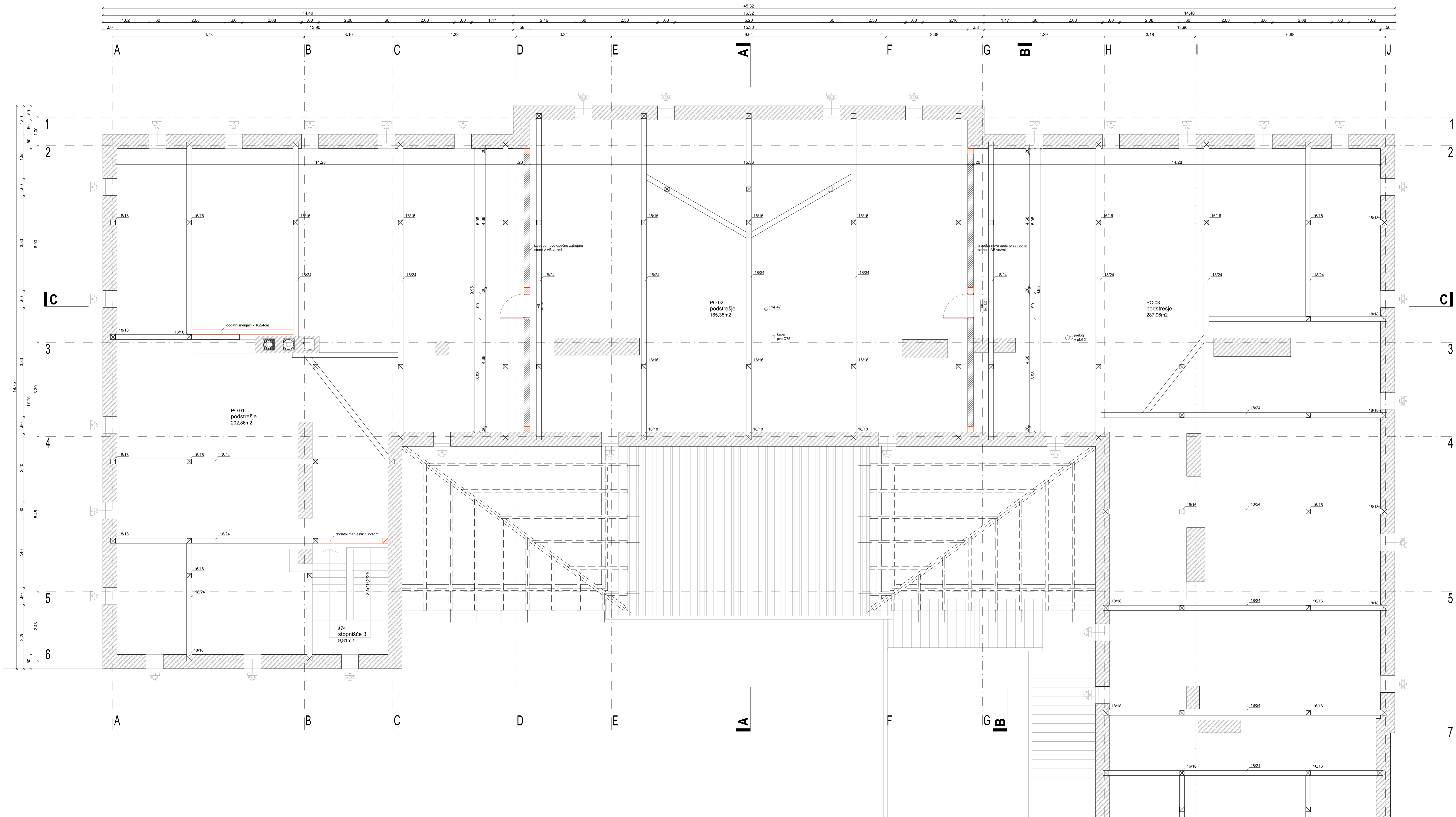
- obstoječa konstrukcija
- AB
- opeka
- mavčno kartonska stena
- cementni estrih / podložni beton
- toplotna izolacija
- nasušje
- hidroizolacija ali PE folija
- posegi v sklopu rekonstrukcije
- novo stalno pohišče oz. zamenjava oken/vrat

- opombe:**
- Vse mere je potrebno preveriti na gradbišču!
  - Izvajalec mora pred gradnjo oz. vgradnjo preveriti vse načrte ter bistvene mere. V kolikor se pojavijo odstopanja, jih mora uskladiti z nadzornikom oz. projektantom arhitekture.
  - Vse spremembe zaradi odstopanj v stališnih sanaciji, mora potrditi projektant gradbenih konstrukcij in projektant arhitekture.
  - Površine prostorov so podane na zidarske mere. Omet ni upoštevan.
  - Mere vrat so podane v zidarskih merah. Vilna vrata odprtine je podana glede na finalni tisk. V kolikor se pojavijo odstopanja, jih je potrebno uskladiti z nadzornikom oz. projektantom arhitekture.
  - Vse preboje je potrebno uskladiti s projektom arhitekture, gradbenih konstrukcij, elektro inštalacij, stropnih inštalacij in zunanjim ureditve ter dejanskim stanjem na objektu. Priboje je izvajalec obznan preveriti pred začetkom izvedbe betonskih del.
  - Vse spremembe v postavitvi (mikrookrajah) stropnih in elektro elementov (razdalje, svetilna, itd.), mora potrditi projektant arhitekture.
  - Posegi na fasadi objekta niso predvideni. Vsa dela (odstranjevanje fasadnih elementov, oken, okenskih rešetk, izkopi ob fasadi...) se izvedejo brez poškodb fasad in fasadnih ometov!

<b>PROJEKT. NOVA GORICA</b> Mestna občina Ljubljana Mestni trg 1, 1000 Ljubljana		Ime: <b>TLORIS 2. NADSTROPJA</b> Merilo: 1:50 Oblikovni inženjerski projekt: Taja Šavelj, univ.dipl.inž.arh. Odgovorni projektant: Taja Šavelj, univ.dipl.inž.arh. Skiziranje: Maja Obid, mag.inž.arh.		št. št.: ZAPS A-1389 št. št.: ZAPS A-1389 št. št.:
<b>OSNOVNA ŠOLA FRANCA ROZMANA STANETA</b> Vseba načrta: 1 - NAČRT ARHITEKTURE Vseba projektna dokumentacija: PD - 1. FAZA		Številka načrta: 13302 Številka projekta: 13302 Datum: marec 2016	Sprejembo:	Številka lista: 1.5-17

A203-5941781  
 A: 0,75 m²  
 29.03.2016  
 20160001\_Lon\_Pis\_001\_Ljubljana

AD-3: 594x1261  
A: 0,75 m<sup>2</sup>  
29.03.2016  
20160001\_Lan\_Pis\_001\_Ljubljana



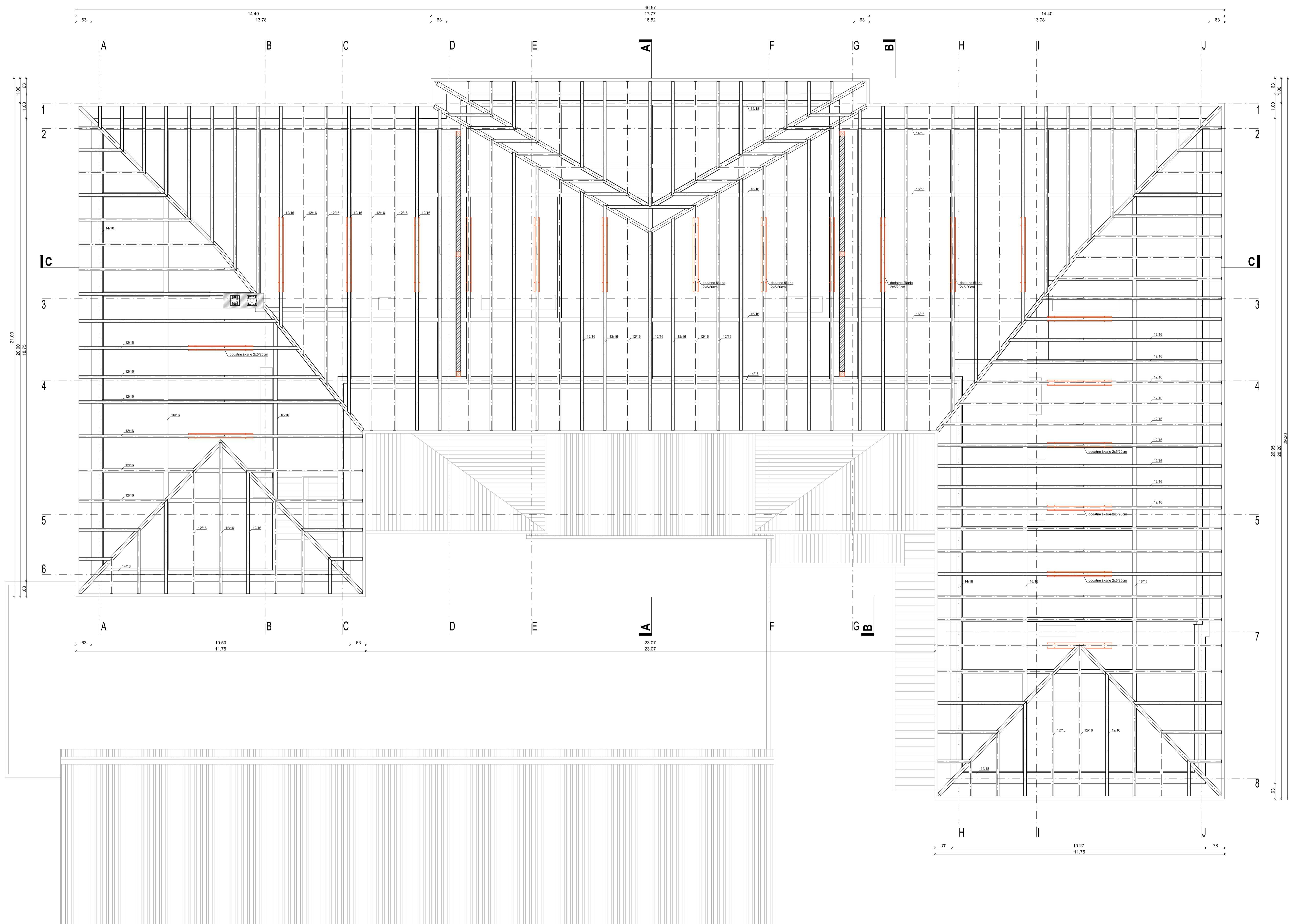
**legenda materialov**

- obstoječa konstrukcija
- opeka
- mavčno kartonska stena
- cementni estrih / podložni beton
- toplotna izolacija
- nakupe
- hidroizolacija ali PE folija
- posegi v sklopu rekonstrukcije
- novo stabno pohišstvo oz. zamenjava oken/vrat

- opombe:**
- Vse mere je potrebno preveriti na gradbišču!
  - Izvajalec mora pred gradnjo oz. vgradnjo preveriti vse načrte ter bistvene mere. V kolikor se pojavijo odstopanja, jih mora uskladiti z nadzornikom oz. projektantom arhitekture.
  - Vse spremembe zaradi odstopanj v statični sanaciji, mora potrditi projektant gradbenih konstrukcij in projektant arhitekture.
  - Površine prostorov so podane na zidarske mere. Ometi ni upoštevan.
  - Mere vrat so podane v zidarskih merah. Vilna vrata odprtine je podana glede na finalni tok. V kolikor se pojavijo odstopanja, jih je potrebno uskladiti z nadzornikom oz. projektantom arhitekture.
  - Vse preboje je potrebno uskladiti s projektom arhitekture, gradbenih konstrukcij, elektro inštalacij, strojnih inštalacij in zunanjno ureditve ter dejanskim stanjem na objektu. Priboje je izvajalec občan preveriti pred začetkom izvedbe betonskih del.
  - Vse spremembe v postavitvi (mikrooklajah) strojnih in elektro elementov (radarji, svetilke, itd.), mora potrditi projektant arhitekture.
  - Posegi na fasadi objekta niso predvideni. Vsa dela (odstranjevanje fasadnih elementov, oken, okenskih rešetk, izkopi ob fasadi...) se izvedejo brez poškodb fasad in fasadnih ometov!

<b>PROJEKT.</b> NOVA GORICA Mestni trg 1, 1000 Ljubljana Mestna občina Ljubljana Mestni trg 1, 1000 Ljubljana		Ime: <b>TLORIS PODSTREŠJA</b> Merilo: 1:50 Oblikovni inženir: <b>Taja Šavelj, univ.dipl.inž.arh.</b> Odgovorni projektant: <b>Taja Šavelj, univ.dipl.inž.arh.</b> Strojni inženir: <b>Maja Obid, mag.inž.arh.</b>		št. št.: ZAPS A-1389 št. št.: ZAPS A-1389 št. št.: 16/11
Vseba načrta: 1 - NAČRT ARHITEKTURE		Datum: marec 2016	Spremembe:	Številka lista: 1.5-15
Vrsta projekta dokumentacije: PD - 1. FAZA	Številka načrta: 13302	Številka projekta: 13302	Datum: marec 2016	Spremembe:

A1: 5946841  
A: 0,5 m<sup>2</sup>  
20.03.2016  
20160301\_Loc\_Fra\_pri\_Ljubljana.dwg



**legenda materialov**

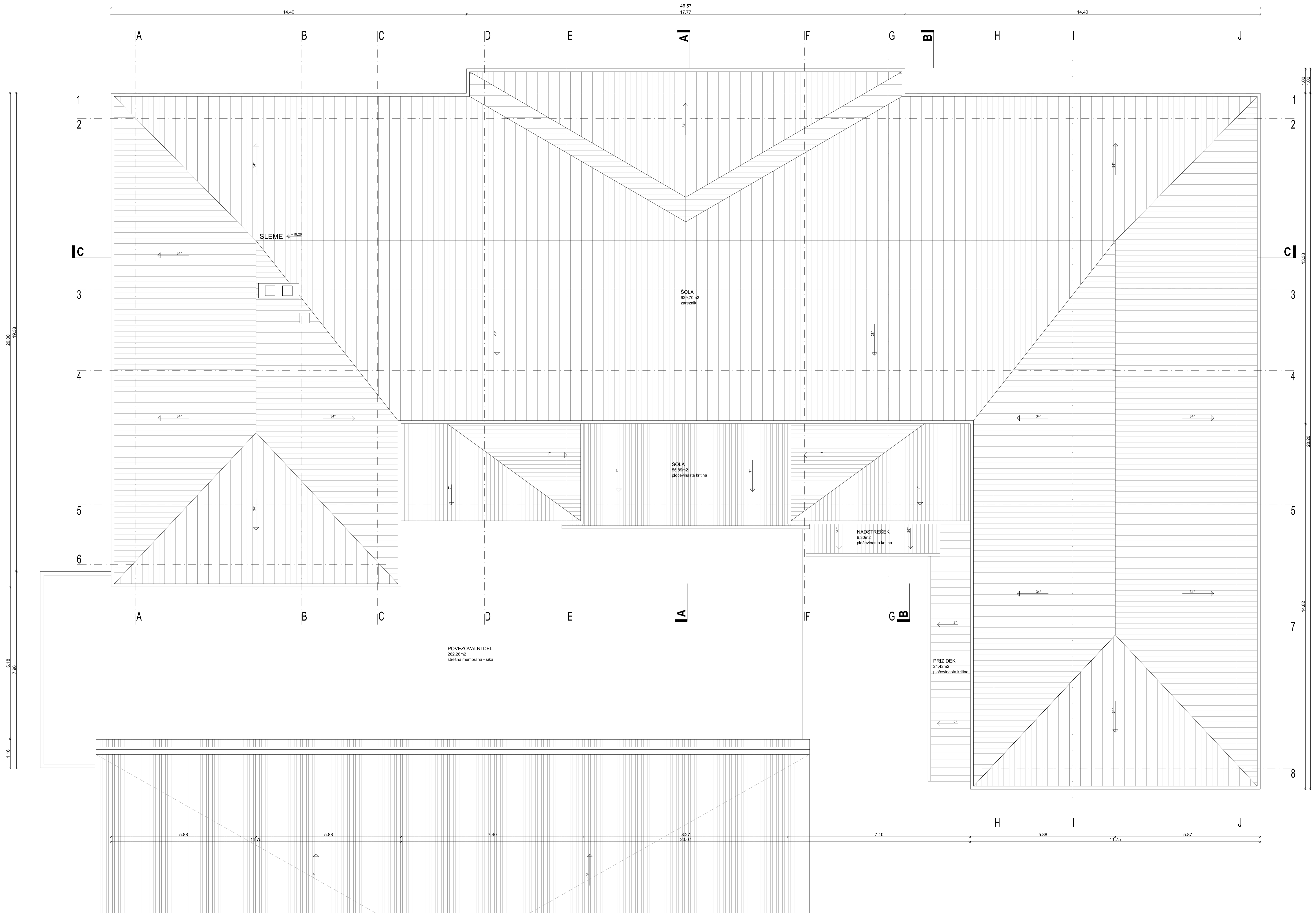
	obstoječa konstrukcija
	AB opeka
	mavčno kartonska stena
	cementni estrih / podložni beton
	toplotna izolacija
	nasušje

**opombe:**

- Vse mere je potrebno preveriti na gradbišču!
- Izvajalec mora pred gradnjo oz. vgradnjo preveriti vse načrte ter bistvene mere. V kolikor se pojavijo odstopanja, jih mora uskladiti z nadzornikom oz. projektantom arhitekture.
- Vse spremembe zaradi odstopanja v statični sanaciji, mora potrditi projektant gradbenih konstrukcij in projektant arhitekture.
- Površine prostorov so podane na zidarske mere. Omet ni upoštevan.
- Mere vrat so podane v zidarskih merah. Višina vratne odprtine je podana glede na finalni tlak. V kolikor se pojavljajo odstopanja, jih je potrebno uskladiti z nadzornikom oz. projektantom arhitekture.
- Vse preboje je potrebno uskladiti s projektom arhitekture, gradbenih konstrukcij, elektro inštalacij, strojnih inštalacij in zunanje ureditve ter dejanskim stanjem na objektu. Preboje je izvajalec dolžan preveriti pred začetkom izvedbe betonskih del.

<b>PROJEKT</b> NOVA GORICA Investitor:		Rista:	
MESTNA OBČINA LJUBLJANA Mestni trg 1, 1000 Ljubljana		TLORIS OSTREŠJA	
Osip:		Merilo: 1:75	
<b>OSNOVNA ŠOLA FRANCA ROZMANA STANETA</b>		Odgovorni vodja projekta:	
Vistva načrta:		Teja Savelli, univ.dipl.inž.arh.	
1 - NAČRT ARHITEKTURE		Odgovorni projektar:	
Vistva projektna dokumentacija:		Teja Savelli, univ.dipl.inž.arh.	
PZI - I. FAZA		Sodelavec:	
Številka načrta:		Mateja Obid, mag.inž.arh.	
13392		Datum:	
Številka projekta:		marec 2016	
13392		Spremembe:	
Številka lista:		1.5.19	

A1: 5948641  
A: 0,5 m<sup>2</sup>  
20.03.2016  
20160301\_Loc.Fra\_Pri\_Ljubljana.dwg



**opombe:**

- Vse mere je potrebno preveriti na gradbišču!
- Izvajalec mora pred gradnjo oz. vgradnjo preveriti vse načrte ter bistvene mere. V kolikor se pojavljajo odstopanja, jih mora uskladiti z nadzornikom oz. projektantom arhitekture.
- Vse spremembe zaradi odstopanja v statični sanaciji, mora potrditi projektant gradbenih konstrukcij in projektant arhitekture.
- Površine prostorov so podane na zidarske mere. Omet ni upoštevan.
- Mere vrat so podane v zidarskih merah. Višina vratne odprtine je podana glede na finalni tlak. V kolikor se pojavljajo odstopanja, jih je potrebno uskladiti z nadzornikom oz. projektantom arhitekture.
- Vse preboje je potrebno uskladiti s projektom arhitekture, gradbenih konstrukcij, elektro inštalacij, strojnih inštalacij in zunanje ureditve ter dejanskim stanjem na objektu. Preboje je izvajalec dolžan preveriti pred začetkom izvedbe betonskih del.

**legenda materialov**

	obstoječa konstrukcija
	AB
	opeka
	mavčno kartonska stena
	cementni estrih / podložni beton
	toplotna izolacija
	nasutje

<b>PROJEKT</b> NOVA GORICA		Investor: <b>MESTNA OBČINA LJUBLJANA</b> Mestni trg 1, 1000 Ljubljana		Risa: <b>TLORIS STREHE</b>	
Projektant: <b>OSNOVNA ŠOLA FRANCA ROZMANA STANETA</b>		Merilo: 1:75		Mesto:	
Vsta načrt: 1 - NAČRT ARHITEKTURE		Številka načrta: 13392		Številka projekta: 13392	
Vsta projektna dokumentacija: P21 - I. FAZA		Datum: marec 2016		Spremembe:	
Odgovorni vodja projekta: Teja Savelli, univ.dipl.inž.arh.		Odgovorni projektar: Teja Savelli, univ.dipl.inž.arh.		Sodelavec: Mateja Obid, mag.inž.arh.	
ID. št.: ZAPS A-1389		ID. št.: ZAPS A-1389		ID. št.: 1.5.20	



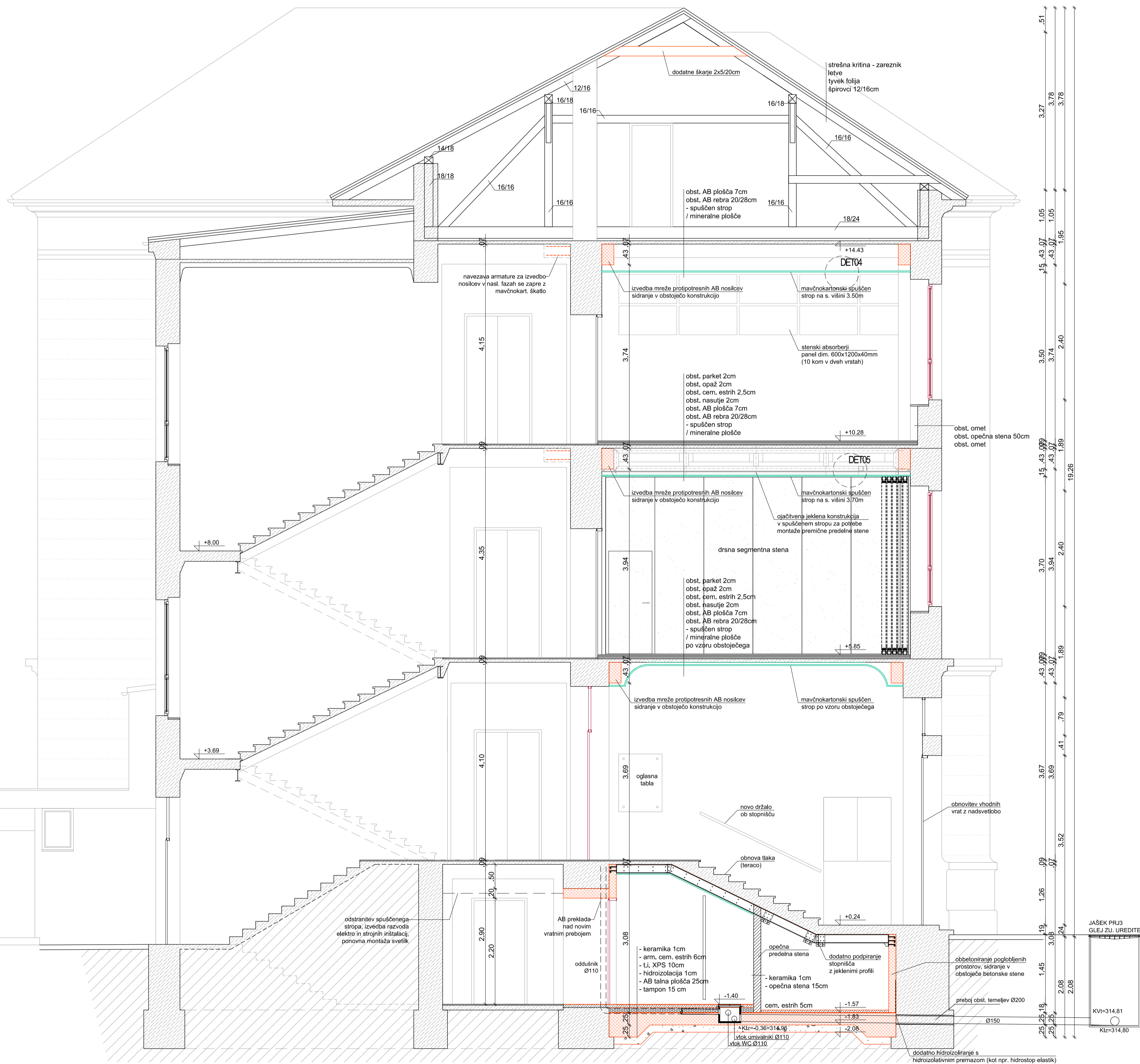
AD3-5941261  
A: 0,75 m<sup>2</sup>  
20.03.2016  
20160301\_Can\_Fin\_0111111111



- legenda materialov**
- obstoječa konstrukcija
  - AB
  - opaka
  - mavčno kartonska stena
  - cementni estrih / podložni beton
  - toplotna izolacija
  - hidroizolacija ali PE folija
  - posegi v sklopu rekonstrukcije
  - novo stabno pohišstvo oz. zamenjava oken/vrat

- opombe:**
- Vse mere je potrebno preveriti na gradbišču!
  - Izvajalec mora pred gradnjo oz. vgradnjo preveriti vse načrte ter bistvene mere. V kolikor se pojavijo odstopanja, jih mora uskladiti z nadzornikom oz. projektantom arhitekture.
  - Vse spremembe zaradi odstopanja v statični sanaciji, mora potrditi projektant gradbenih konstrukcij in projektant arhitekture.
  - Površine prostorov so podane na zidarskih merih. Omet ni upoštevan.
  - Mere vrat so podane v zidarskih merih. Višina vrata odprtine je podana glede na finalni tlak. V kolikor se pojavijo odstopanja, jih je potrebno uskladiti z nadzornikom oz. projektantom arhitekture.
  - Vse preboje je potrebno uskladiti s projektom arhitektura, gradbenih konstrukcij, elektro instalacij, strojnih instalacij in zunanjo ureditve ter dejanskom stanjem na objektu. Preboje je izvajalec dolžan preveriti pred začetkom izvedbe betonskih del.
  - Vse spremembe v postavitvi (mikrolokacijah) strojnih in elektro elementov (radialtorji, svetilke, itd.), mora potrditi projektant arhitektura.
  - Posegi na fasadi objekta niso predvideni. Vsa dela (odstranjevanje fasadnih elementov, oken, okenskih rešetk, izkopi ob fasadi...) se izvedejo brez poškodb fasad in fasadnih ometov!

<b>PROJEKT. NOVA GORICA</b>		Ime: <b>PREREZA - A</b>	
Investitor: <b>MESTNA OBČINA LJUBLJANA</b> Mestni trg 1, 1000 Ljubljana		Mera: 1:50	
Oblikovalec: <b>OSNOVNA ŠOLA FRANCA ROZMANA STANETA</b>		Odgovorni inženjer projekta: <b>Taja Šavelj, univ.dipl.inž.arh.</b>	
Vseba načrta: <b>1 - NAČRT ARHITEKTURE</b>		Odgovorni projektant: <b>Taja Šavelj, univ.dipl.inž.arh.</b>	
Vrsta projekta: <b>1 - NAČRT ARHITEKTURE</b>		Skladnost: <b>Mestna Obč., mag.inž.arh.</b>	
Vrsta projekta: <b>1 - NAČRT ARHITEKTURE</b>		Datum: <b>marec 2016</b>	
Vrsta projekta: <b>1 - NAČRT ARHITEKTURE</b>		Spremembe: <b>1.5.21</b>	



**legenda materialov**

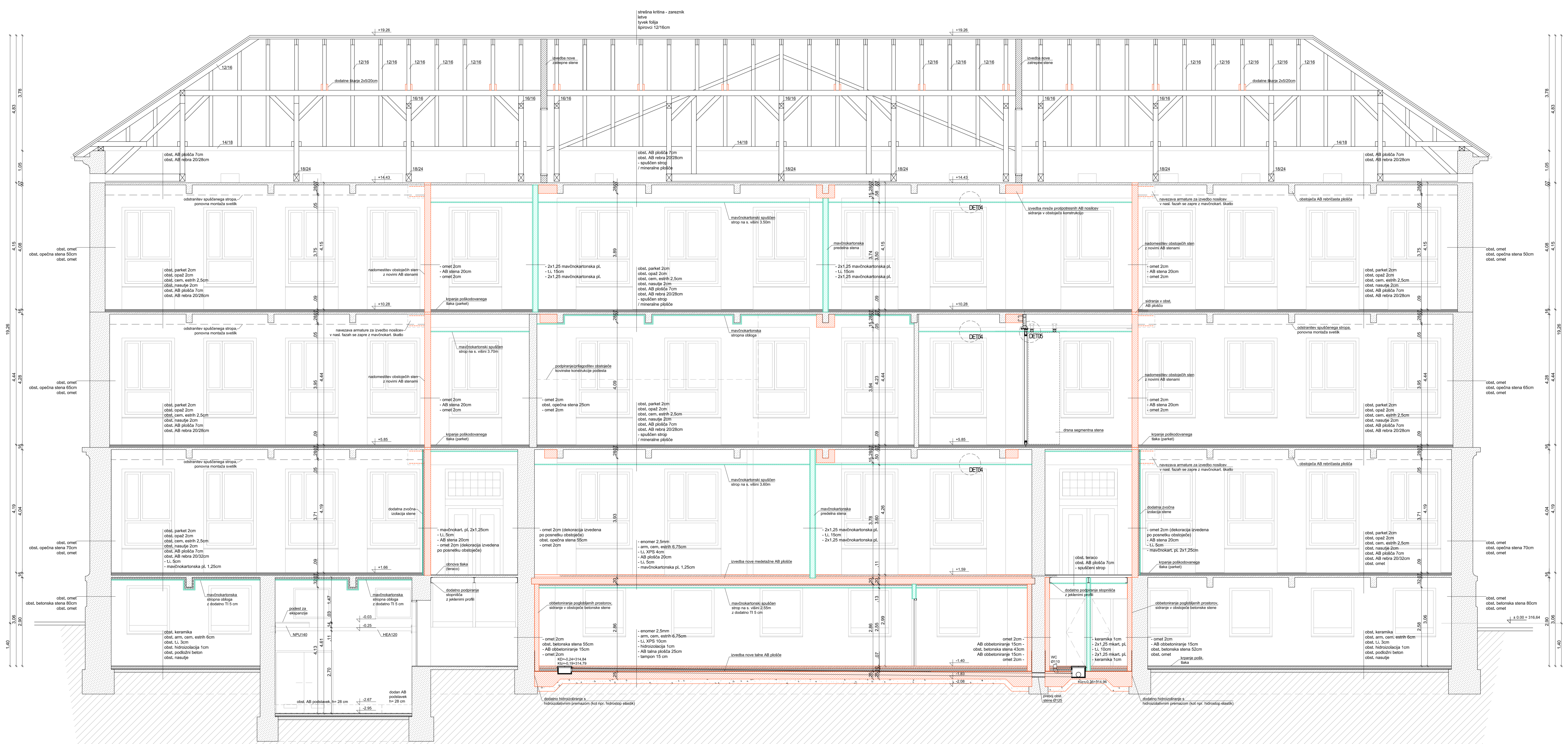
- obstoječa konstrukcija
- AB
- opeka
- mavčno kartonska stena
- cementni estrih / podložni beton
- toplotna izolacija
- nasutje
- hidroizolacija ali PE folija
- posegi v sklopu rekonstrukcije
- novo stabno pohištvo oz. zamenjava oken/vrat

**opombe:**

- Vse mere je potrebno preveriti na gradbišču!
- Izvajalec mora pred gradnjo oz. vgradnjo preventivno vse načrte ter bistvene mere. V kolikor se pojavijo odstopanja, jih mora uskladiti z nadzornikom oz. projektantom arhitekture.
- Vse spremembe zaradi odstopanja v statični sanaciji, mora potrditi projektant gradbenih konstrukcij in projektant arhitekture.
- Površine prostorov so podane na zidarske mere. Omet ni upoštevan.
- Mera vrat so podane v zidarskih merah. Višina vratne odprtine je podana glede na finalni tlak. V kolikor se pojavljajo odstopanja, jih je potrebno uskladiti z nadzornikom oz. projektantom arhitekture.
- Vse preboje je potrebno uskladiti s projektom arhitekture, gradbenih konstrukcij, elektro inštalacij, strojnih inštalacij in zunanje ureditve ter dejanskim stanjem na objektu. Preboje je izvajalec dolžan preventivno pred začetkom izvedbe betonskih del.
- Vse spremembe v postavitvi (mikrolokacijah) strojnih in elektro elementov (radiatori, svetilke, itd.), mora potrditi projektant arhitekture.
- Posegi na fasadi objekta niso predvideni. Vsa dela (odstranjevanje fasadnih elementov, oken, okenskih rešetk, izkopi ob fasadi...) se izvedejo brez poškodb fasad in fasadnih ometov!

<p>Projektant: <b>PROJEKT. NOVA GORICA</b></p>		<p>Risba: <b>PREREZ B - B</b></p>	
<p>Investitor: <b>MESTNA OBČINA LJUBLJANA</b> Mestni trg 1, 1000 Ljubljana</p>		<p>Merno: 1:50</p>	
<p>Opis: <b>OSNOVNA ŠOLA FRANCA ROZMANA STANETA</b></p>		<p>Odgovorni vodja projekta: Teja Savelli, univ.dipl.inž.arh.</p>	<p>Id. št.: ZAPS A-1389</p>
<p>Vrsta načrta: 1 - NAČRT ARHITEKTURE</p>		<p>Odgovorni projektar: Teja Savelli, univ.dipl.inž.arh.</p>	<p>Id. št.: ZAPS A-1389</p>
<p>Vrsta projektna dokumentacija: P21 - I. FAZA</p>		<p>Sodelavec: Mateja Obid, mag.inž.arh.</p>	<p>Id. št.:</p>
<p>Številka načrta: 13392</p>	<p>Številka projekta: 13392</p>	<p>Datum: marec 2016</p>	<p>Spremembe: Številka lista: 1.5.22</p>

AD-3: 59411261  
 A: 0,75 m<sup>2</sup>  
 29.03.2016  
 20160001\_Cm\_Fm\_pli\_fazaning



- legenda materialov**
- obstoječa konstrukcija
  - opoka
  - mavno kartonska stena
  - cementni estrih / podbitni beton
  - toplotna izolacija
  - nasušje
  - hidroizolacija ali PE folija
  - posegi v sklopu rekonstrukcije
  - novo stabno pohištvno oz. zamenjava okenivrat

- opombe:**
- Vse mere je potrebno preveriti na gradbišču!
  - Izvajalec mora pred gradnjo oz. vgradnjo preveriti vse načrte ter bistvene mere. V kolikor se pojavijo odstopanja, jih mora uskladiti z nadzornikom oz. projektantom arhitekture.
  - Vse spremembe zaradi odstopanja v statični sanaciji, mora potrditi projektant gradbenih konstrukcij in projektant arhitekture.
  - Površine prostorov so podane na zidarskih merih. Omet ni upoštevan.
  - Mere vrat so podane v zidarskih merih. Višina vratne odprtine je podana glede na finalni tlak. V kolikor se pojavijo odstopanja, jih je potrebno uskladiti z nadzornikom oz. projektantom arhitekture.
  - Vse preboje je potrebno uskladiti s projektom arhitekture, gradbenih konstrukcij, elektro instalacij, strojnih instalacij in zunanjo ureditve ter dejanskim stanjem na objektu. Preboje je izvajalec dolžan preveriti pred začetkom izvedbe betonskih del.
  - Vse spremembe v postavitvi (mikrolokacijah) strojnih in elektro elementov (radialtorji, svetilke, itd.), mora potrditi projektant arhitekture.
  - Posegi na fasadi objekta niso predvideni. Vsa dela (odstranjevanje fasadnih elementov, oken, okenskih rešetk, izkopi ob fasadi...) se izvedejo brez poškodb fasad in fasadnih ometov!

**PROJEKT**  
 NOVA GORICA

**MESTNA OBČINA LJUBLJANA**  
 Mestni trg 1, 1000 Ljubljana

**OSNOVNA ŠOLA**  
**FRANCA ROZMANA STANETA**

1 - NAČRT ARHITEKTURE

Vrsta projekta: dokumentacija  
 PD - I. FAZA

Šolska hiša: 13302  
 Šolska hiša: 13302

Datum: marec 2016

Projektant: **PREZEC - C**  
 Merilo: 1:50  
 Oblikovni rešitve projekta: Taja Šavelj, univ.dipl.inž.arh.  
 Odgovorni projektant: Taja Šavelj, univ.dipl.inž.arh.  
 Izvedbeni: Matjaž Obid, mag.inž.arh.

Št. št.: ZAPS A-1389  
 Št. št.: ZAPS A-1389  
 Št. št.: 16/11  
 Številka lista: 1.5/23



SV fasada

Projektant:

**PROJEKT.**  
NOVA GORICA

Investitor:

MESTNA OBČINA LJUBLJANA  
Mestni trg 1, 1000 Ljubljana

Objekt:

OSNOVNA ŠOLA  
FRANCA ROZMANA STANETA

Vrsta načrta:

1 - NAČRT ARHITEKTURE

Vrsta projektne dokumentacije:

PZI - I. FAZA

Rišba:

SV FASADA

Merilo: 1:100

Odgovorni vodja projekta:

Teja Savelli, univ.dipl.inž.arh.

Odgovorni projektant:

Teja Savelli, univ.dipl.inž.arh.

Sodelavci:

Mateja Obid, mag.inž.arh.

Datum:

marec 2016

Številka načrta:

13392

Številka projekta:

13392

Spremembe:

Id. št.:

ZAPS A-1389

Id. št.:

ZAPS A-1389

Id. št.:

Številka lista:

1.5.24