
4.1 Fotodokumentacija - vizualni pregled

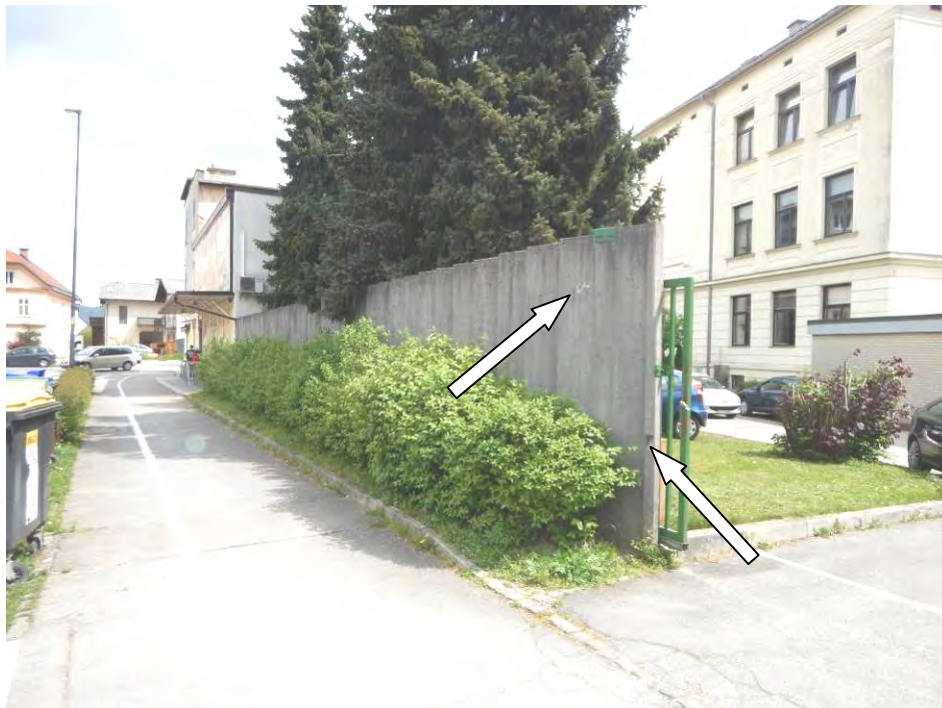
KAZALO

A. AB LAMELNA OGRAJA.....	2
1. Stranica ograje proti Prušnikovi ulici in Celovški cesti (slike 1 do 12).....	2
2. Stranica ograje proti šolskemu igrišču (slike od 13 do 27).....	8
B. ZIDANA OGRAJA.....	16



A. AB LAMELNA OGRAJA

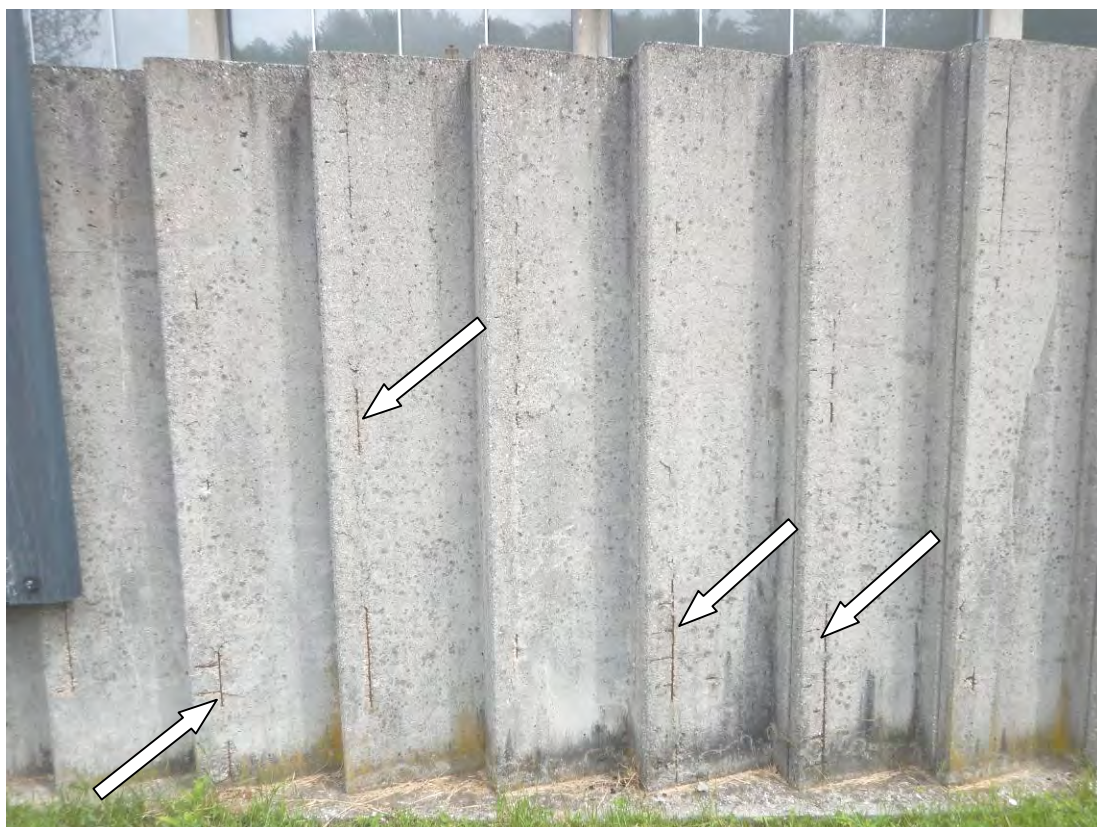
1. Stranica ograje proti Prušnikovi ulici in Celovski cesti (slike 1 do 12)



Slika 1: Obravnavana stranica AB lamelne ograje vzdolž Prušnikove ulice.
Mestoma so na AB elementih ograje vidne mehanske poškodbe.
Na določenih območjih je vidno odpadanje in odstopanje
zaščitne plasti betona



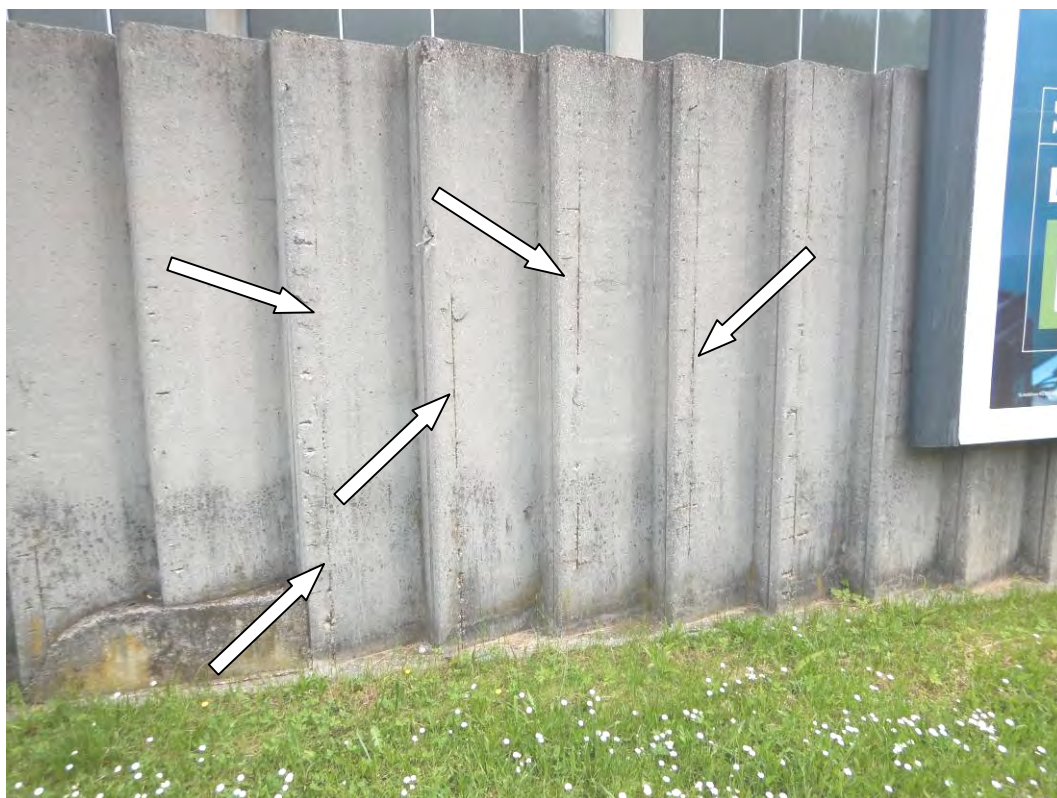
Slika 2: Obravnavana stranica AB lamelne ograje vzdolž Celovške ceste



Slika 3: Praktično na vseh površinah AB elementov je prisotna korozija armaturnih palic in spremljajoče odpadanje zaščitnega sloja betona



Slika 4: Praktično na vseh površinah AB elementov je prisotna korozija armaturnih palic in spremljajoče odpadanje zaščitnega sloja betona



Slika 5: Praktično na vseh površinah AB elementov je prisotna korozija armaturnih palic in spremljajoče odpadanje zaščitnega sloja betona



Slika 6: Na določenih mestih lamel so prisotni neodstranjeni vijaki



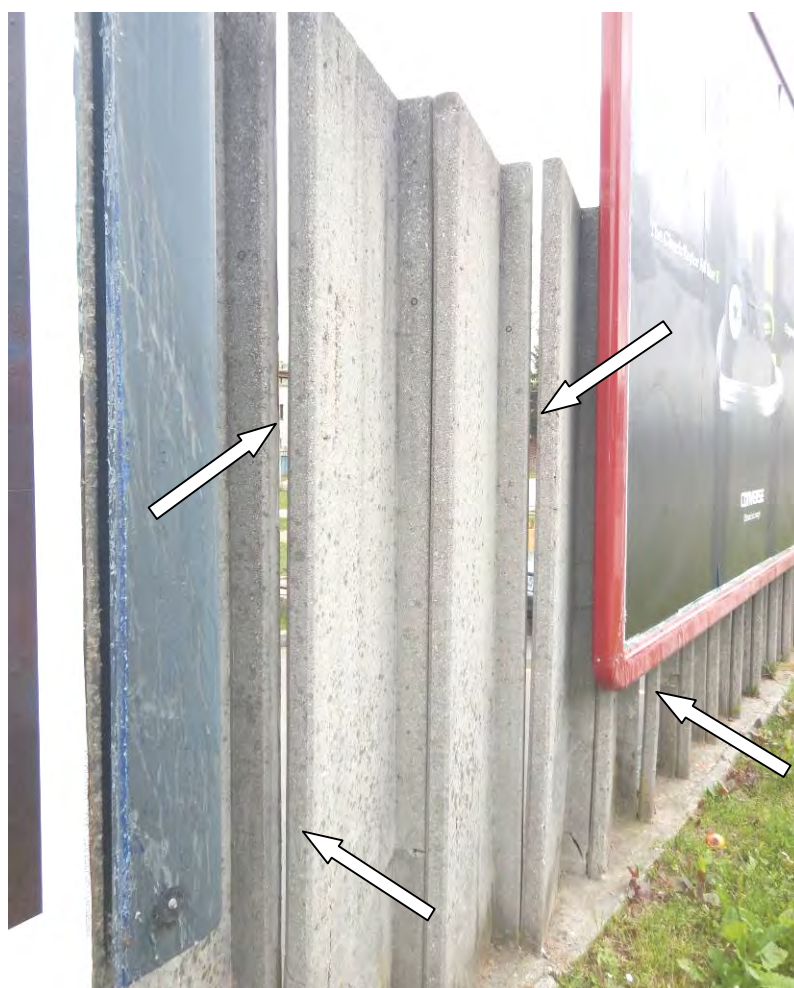
Slika 7: Na določenih lokacijah AB elementov je beton razpokan
(konstrukcijske poškodbe)



Slika 8: Na določenih lokacijah AB elementov je beton razpokan
(konstrukcijske poškodbe)



Slika 9: Na določenih lokacijah AB elementov je beton razpokan (konstrukcijske poškodbe)



Slika 10: Na določenih lokacijah lamelne ograje so AB elementi močnejše deformirani oz. upognjeni izven svoje ravnine



Slika 11: Na določenih lokacijah lamelne ograje so AB elementi močnejše deformirani oz. upognjeni izven svoje ravnine



Slika 12: Na določenih lokacijah lamelne ograje so AB elementi močnejše deformirani oz. upognjeni izven svoje ravnine

2. Stranica ograje proti šolskemu igrišču (slike od 13 do 27)



Slika 13: Obravnavana stranica AB lamelne ograje na notranji strani šolskega dvorišča



Slika 14: Mestoma so vidni preboji AB elementov z mehanskimi veznimi sredstvi



Slika 15: Vz dolž betonskega temelja, med betonskimi robniki, so vidni odprti stiki širine do max. 3 cm



Slika 16: Vz dolž betonskega temelja, med betonskimi robniki, so vidni odprti stiki širine do max. 3 cm. Na določenih lokacijah temelja je beton odlomljen in odkrušen



Slika 17: Na večih mestih so betonski robniki počeni oz. razpokani. Vzdolž celotnega stika betonskega temelja in betonskih robnikov je viden odprt delovni stik povprečne širine ca. 1 cm



Slika 18: Vzdolž celotnega stika betonskega temelja in betonskih robnikov je viden odprt delovni stik povprečne širine ca. 1 cm



Slika 19: Vzdolž celotnega stika betonskega temelja in betonskih robnikov je viden odprt delovni stik povprečne širine ca. 1 cm



Slika 20: Na določenih AB elementih so prisotne konstrukcijske razpoke s horizontalno oz. diagonalno tendenco poteka



Slika 21: Na določenih AB elementih so prisotne konstrukcijske razpoke s horizontalno oz. diagonalno tendenco poteka. Mestoma je vidna tudi korodirana armatura



Slika 22: Mestoma so na površinah AB elementov vidne mrežaste razpoke



Slika 23: Mestoma je beton porozen. Na površinah AB elementov je vidna tudi korodirana armatura



Slika 24: Na določenih lokacijah lamelne ograje so AB elementi deformirani oz. upognjeni izven svoje ravnine



Slika 25: Na površini AB elementov je vidna korodirana armatura



Slika 26: V območju določenih stikov AB elementov in betonskega temelja so vidne razpoke s horizontalno tendenco poteka (konstrukcijske poškodbe)



Slika 27: Na določenih lokacijah AB elementov je beton razpokan
(konstrukcijske poškodbe)

B. ZIDANA OGRAJA



Slika 28: Obravnavana zidana ograja na notranji strani šolskega dvorišča



Slika 29: Na jugovzhodnem vogalu ograje je viden odprt delovni stik med zidano ograjo in sosednjim objektom



Slika 30: V območju naleganja betonskega stebra sosednjega objekta na zidano ograjo je vidna razpoka z vertikalno tendenco poteka



Slika 31: Mestoma so vidne poškodbe betonskih votlih blokov



Slika 32: Mestoma so vidne poškodbe betonskih votlih zidakov



Slika 33: Na večjem delu zidane ograje je vidno odstopanje oz. odpadanje barvnega premaza v območjih fug med betonskimi zidaki. Mestoma je vidno tudi odpadanje veziva med betonskimi zidaki



Slika 34: V območju stika zidane ograje in vrhnjega AB zaključka je vidna korodirana armatura. V tem območju je beton odlomljen in poškodovan



Slika 35: Na celotni površini vrhnjega AB zaključka je prisotno razraščanje vegetacije. Mestoma je beton tudi razpokan in poškodovan